

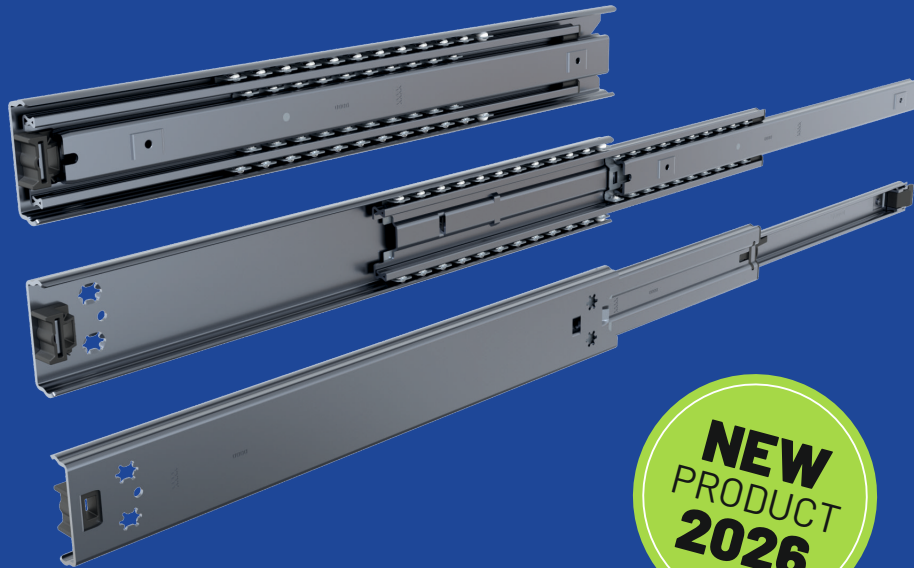
Serie 038

Tragkraft bis 80 kg/Paar

Vollauszug, Querschnitt 18,5 x 57,4 mm

ZM100

Zink-Magnesium
verzinktes Stahlband

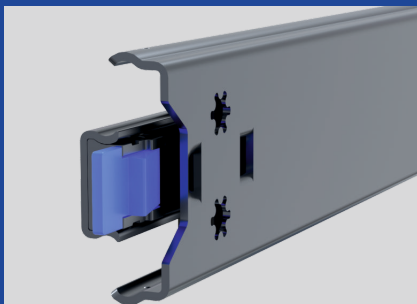


**NEW
PRODUCT
2026**

TELESKOPSCIENEN MADE IN EUROPE

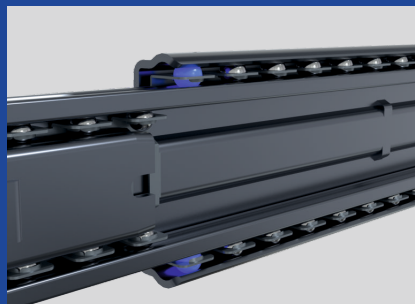
FAKTEN:

- Vollauszug in Längen
307,5 - 407,5 - 507,5 - 927,5 mm
- Tragkraft bis 80kg/Paar
- Querschnitt 18,5 x 57,4 mm
- Verriegelung geschlossen
- Aushalterung
- Schnelltrennung
- Material ZM100
- Gute Korrosionsbeständigkeit



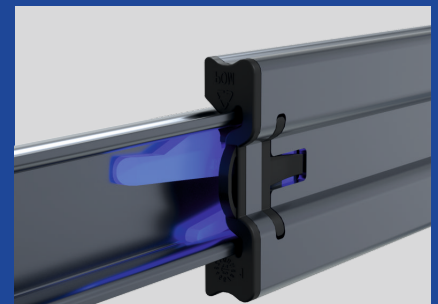
Verriegelung geschlossen

Verriegelt die Teleskopschiene sicher im geschlossenen Zustand. Durch Betätigung des Druckstücks kann die Schiene entriegelt und ausgezogen werden.



Aushalterung

Arretiert die Teleskopschiene in geöffneter Position. Durch leichtes Drücken wird der Widerstand überwunden und die Schiene kann geschlossen werden.



Schnelltrennung

Durch Betätigen der Klinke lässt sich die Innenschiene trennen und erleichtert die Montage. Schubladen können zudem vollständig aus dem Korpus entnommen werden.

TYPISCHE EINSATZBEREICHE:

Typische Einsatzbereiche für unsere Teleskopschienen der Serie 038 aus ZM100 sind Anwendungen im **Möbel- und Innenausbau**, im **Maschinen- und Anlagenbau**, im **Fahrzeugbau** sowie im **Laden- und Objektbau**. Durch ihre kompakte Bauweise und den präzisen, kugelgelagerten Lauf eignen sich die Schienen ideal für Schubladen, Werkzeugauszüge, technische Gehäuse oder Serviceeinheiten.

Die integrierte Verriegelung im geschlossenen Zustand sorgt für einen sicheren Halt während des Transports oder im mobilen Einsatz. Eine integrierte Aushalterung hält den Auszug zuverlässig in geöffneter Position. Dank der Schnelltrennung kann die Innenschiene einfach entnommen werden, was die Montage und Wartung deutlich erleichtert. In Kombination mit dem korrosionsbeständigen ZM100-Material sind die Schienen besonders langlebig.

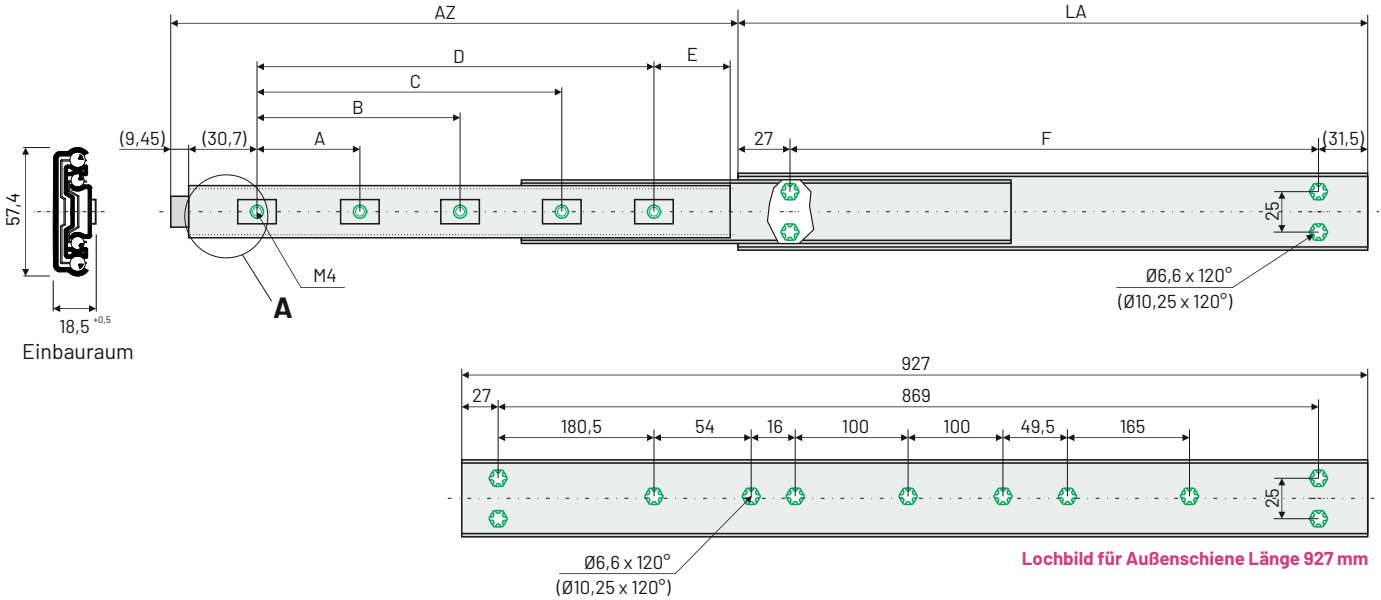
**Pulverbeschichtung
auf Anfrage.**

SCHOCK

TELESKOPSCIENEN

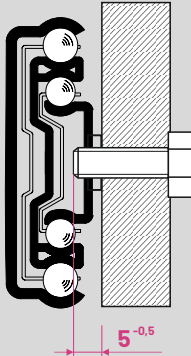
schock-group.com

Technische Daten



Lochbild für Außenschiene Länge 927 mm

Detail „A“



Max. Einschraubtiefe
des Gewindes in die
Innenschiene

Artikel-Nr.:	TK/kg 10.000	LA mm	AZ mm	A mm	B mm	C mm	D mm	E mm	F mm	Gewicht kg/Stück
07000996001	80	307,5	298	-	-	-	213	38,8	249	0,88
07000996002	80	407,5	406	-	-	-	308	43,8	349	1,17
07000996003	80	507,5	507	-	293	-	410	41,8	449	1,46
07000996004	75	927,5	1139	230	460	690	850	21,8	869	2,61

TK/kg = Tragkraft je Teleskopschienen-Paar auf 10.000 Zyklen (1 Zyklus= 1 x öffnen und 1 x schließen)
LA = Länge der Teleskopschiene | AZ = Auszugslänge der Teleskopschiene

Hinweise zur Montage:

Außenschiene - Senkkopfschraube M5
Innenschiene - M4, bitte Detail „A“ beachten.

Zum Befestigen der Außenschiene muss die Innenschiene mittels der Schnelltrennung entnommen werden.

Temperaturbereich:

Einsatztemperatur -20°C bis +70°C

Für horizontale Montage geeignet, Tragkraftverlust bis zu 70%

ACHTUNG - Schnelltrennung der Innenschiene

Beim Wiedereinsetzen der getrennten Innenschiene ist eine Korrektur des Kugelkäfigs erforderlich. Führen Sie die Innenschiene in den Korpus der Teleskopschiene ein und schieben Sie sie zusammen. Dabei entsteht ein spürbarer Widerstand, den Sie mit leicht erhöhtem Kraftaufwand überwinden müssen bis die Innenschiene vollständig eingefahren ist und hörbar in die Verriegelung einrastet.

Die Korrektur des Kugelkäfigs ist damit abgeschlossen. Die Teleskopschiene kann anschließend wieder wie gewohnt bedient werden.



TELESKOPSCHIENEN

schock-group.com