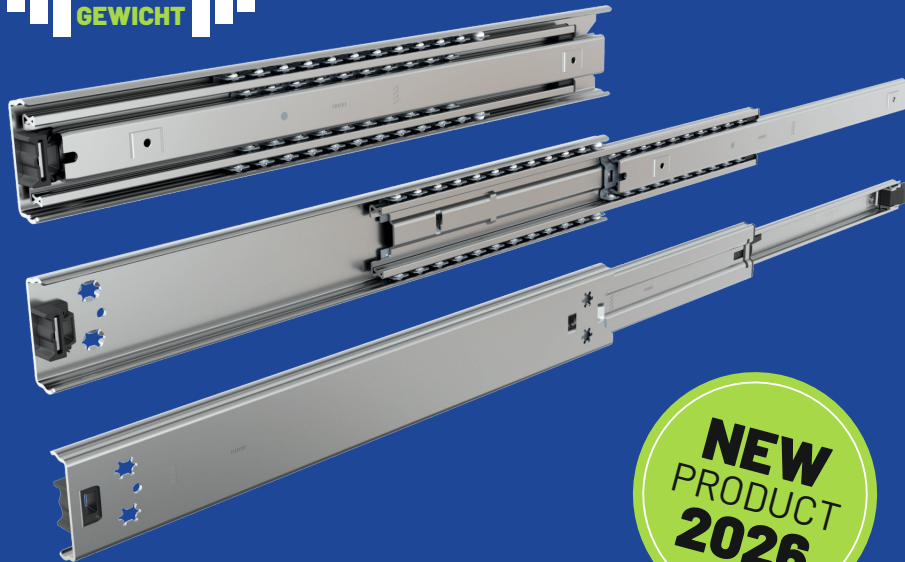


Serie 038

Tragkraft bis 40 kg/Paar

Vollauszug, Querschnitt 18,5 x 57,4 mm



ALUMINIUM

AlMg4,5Mn

TELESKOPSCIENEN MADE IN EUROPE

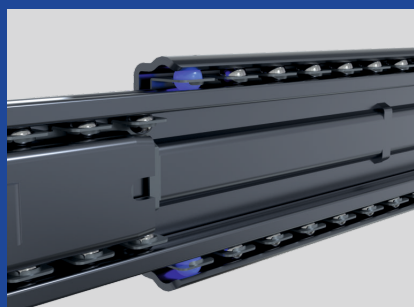
FAKTEN:

- Vollauszug in Längen
307,5 - 407,5 - 507,5 mm
- Tragkraft bis 40kg/Paar
- Querschnitt 18,5 x 57,4 mm
- Verriegelung geschlossen
- Aushalterung
- Schnelltrennung
- Material AlMg4,5Mn
- Gute Korrosionsbeständigkeit



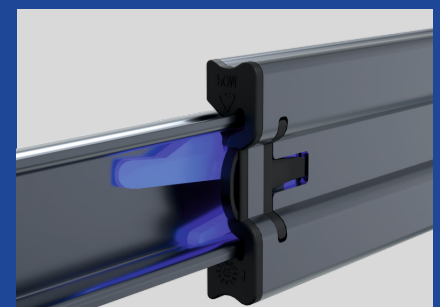
Verriegelung geschlossen

Verriegelt die Teleskopschiene sicher im geschlossenen Zustand. Durch Betätigung des Druckstücks kann die Schiene entriegelt und ausgezogen werden.



Aushalterung

Arretiert die Teleskopschiene in geöffneter Position. Durch leichtes Drücken wird der Widerstand überwunden und die Schiene kann geschlossen werden.



Schnelltrennung

Durch Betätigen der Klinke lässt sich die Innenschiene trennen und erleichtert die Montage. Schubladen können zudem vollständig aus dem Korpus entnommen werden.

TYPISCHE EINSATZBEREICHE:

Die SCHOCK Aluminium-Teleskopschienen der Serie 038 werden überall dort eingesetzt, wo ein präziser Auszug, geringes Gewicht und eine gute Korrosionsbeständigkeit gefragt sind.

Typische Einsatzbereiche finden sich im **Möbelbau** und **Innenausbau**, beispielsweise für Schubladen, Technikfächer oder verdeckte Auszüge in hochwertigen Möbeln. Auch im **Caravan- und Fahrzeugausbau** werden sie für ausziehbare Stauraumlösungen, Geräteschubladen oder Küchenmodule eingesetzt, da das geringe Gewicht der Schienen zur Gewichtsreduzierung beiträgt. Ebenso eignen sich die Aluminium-Teleskopschienen für Anwendungen im **maritimen Bereich**, etwa in **Boots- und Yachtausbauten** für ausziehbare Staufächer, Pantry-Module oder technische Installationen.

SCHOCK

TELESKOPSCIENEN

schock-group.com

Serie 038

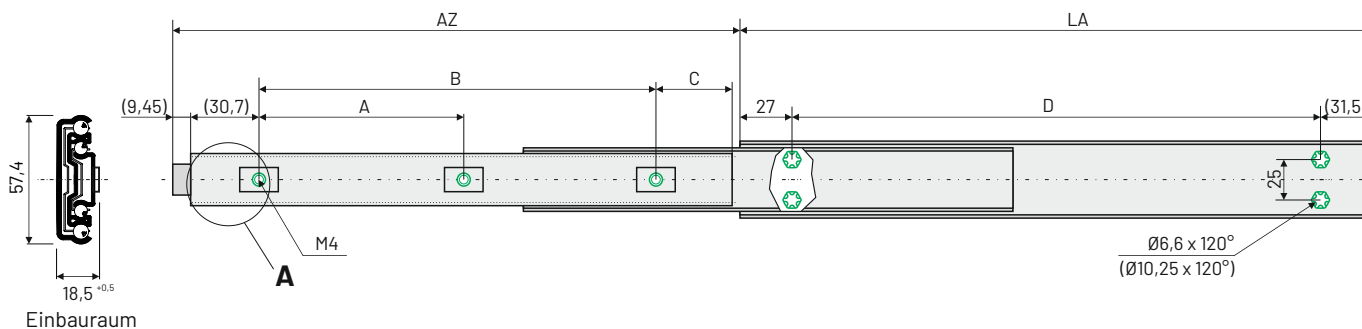
Tragkraft bis 40 kg/Pair

Vollauszug, Querschnitt 18,5 x 57,4 mm

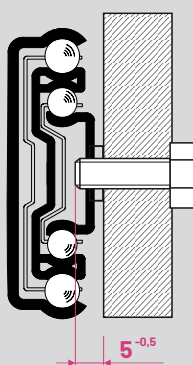
ALUMINIUM

AlMg4,5Mn

Technische Daten



Detail „A“



Max. Einschraubtiefe
des Gewindes in die
Innenschiene

Artikel-Nr.:	TK/kg 10.000	LA mm	AZ mm	A mm	B mm	C mm	D mm	Gewicht kg/Stück
07000995001	40	307,5	298	-	213	38,8	449	0,36
07000995002	40	407,5	406	-	308	43,8	249	0,48
07000995003	40	507,5	507	293	410	41,8	449	0,60

TK/kg = Tragkraft je Teleskopschienen-Paar auf 10.000 Zyklen (1 Zyklus= 1 x öffnen und 1 x schließen)
LA = Länge der Teleskopschiene | AZ = Auszugslänge der Teleskopschiene

Hinweise zur Montage:

Außenschiene - Senkkopfschraube M5
Innenschiene - M4, bitte Detail „A“ beachten.

Zum Befestigen der Außenschiene muss die Innenschiene mittels der Schnelltrennung entnommen werden.

Temperaturbereich:

Einsatztemperatur -20°C bis +70°C

Nicht geeignet für horizontale Montage

ACHTUNG - Schnelltrennung der Innenschiene

Beim Wiedereinsetzen der getrennten Innenschiene ist eine Korrektur des Kugelkäfigs erforderlich. Führen Sie die Innenschiene in den Korpus der Teleskopschiene ein und schieben Sie sie zusammen. Dabei entsteht ein spürbarer Widerstand, den Sie mit leicht erhöhtem Kraftaufwand überwinden müssen bis die Innenschiene vollständig eingefahren ist und hörbar in die Verriegelung einrastet.

Die Korrektur des Kugelkäfigs ist damit abgeschlossen. Die Teleskopschiene kann anschließend wieder wie gewohnt bedient werden.



SCHOCK

TELESKOPSCHIENEN

schock-group.com